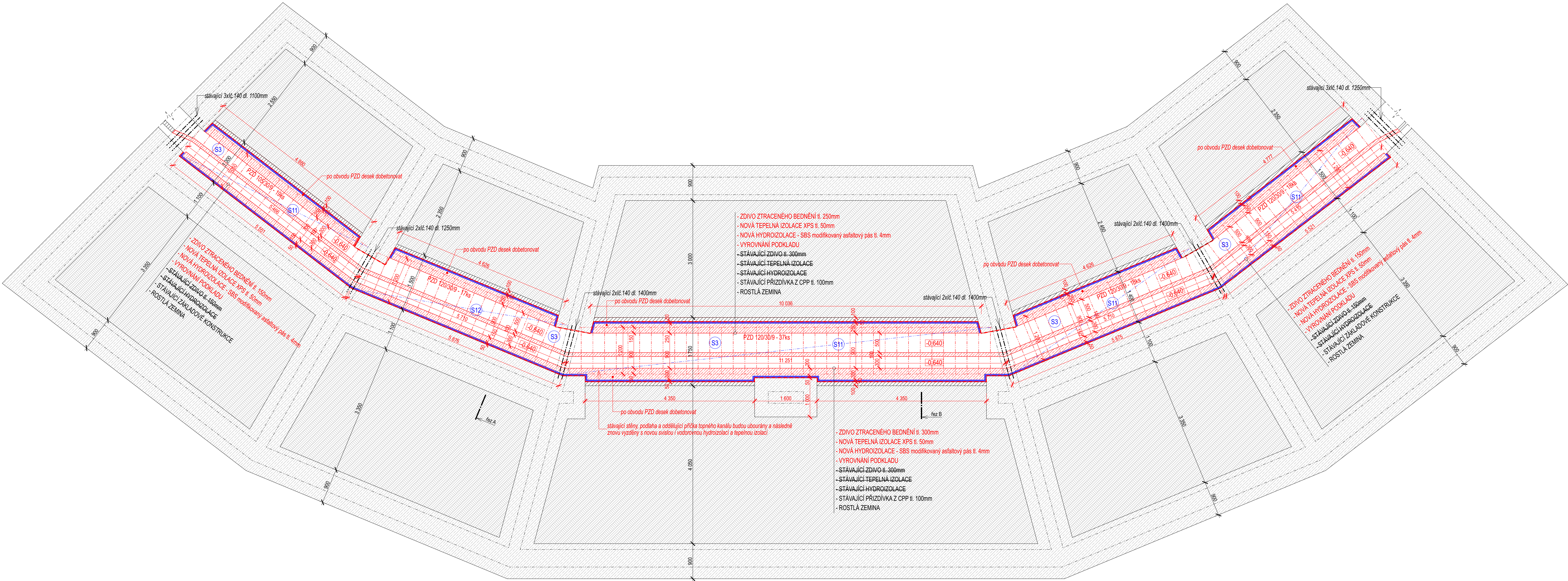
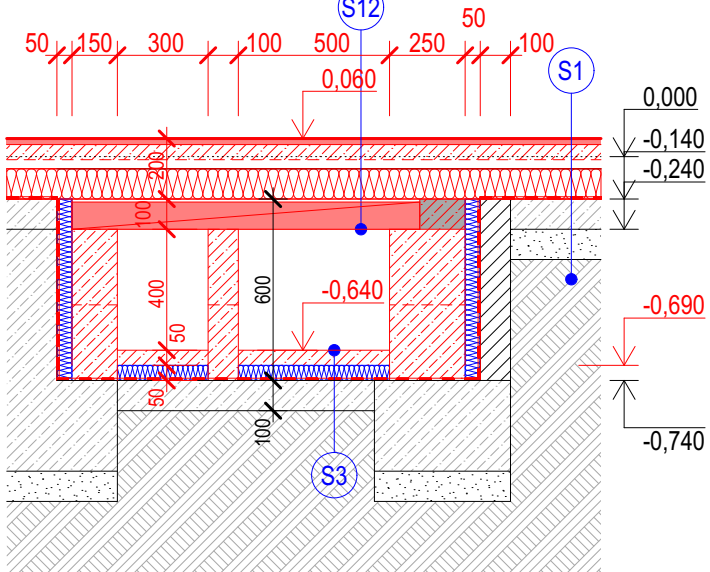


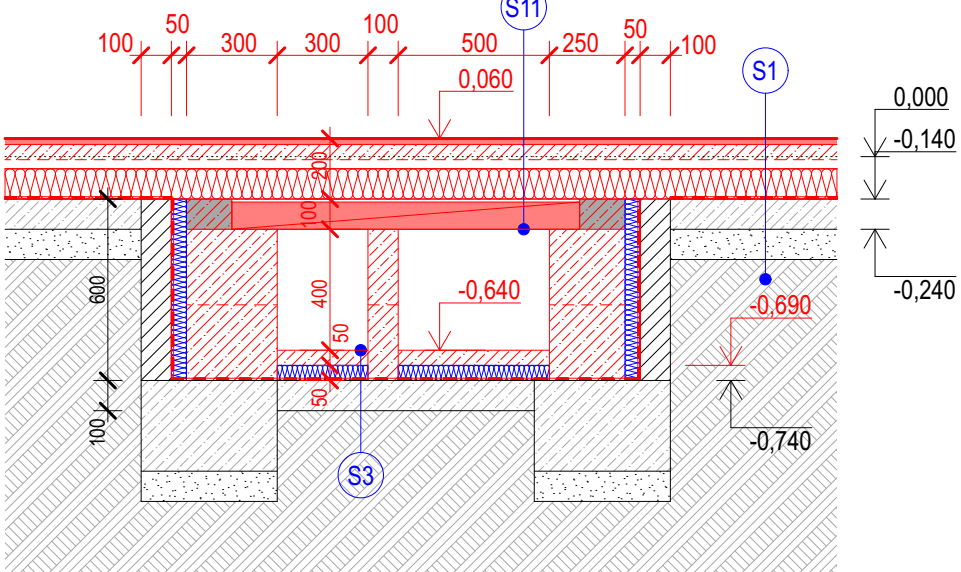
PŮDORYS TOPNÉHO KANÁLU - STAVEBNÍ ÚPRAVY



ŘEZ A (m 1:25)



ŘEZ B (m 1:25)



LEGENDA MATERIÁLU

	STÁVAJÍCÍ ZÁKLADOVÉ KONSTRUKCE
	STÁVAJÍCÍ NOSNÉ ZDIVO NAD ROVINOU ŘEZU
	NOVÉ ZDIVO TOPNÉHO KANÁLU - ztracené bednění tl. 100 - 300mm
	- vyztužení v každé ložné spáře a v každé svislé dutině prutem R10
	- závlivka betonovou směsí tl. C20/25 XC1
	NOVÁ TEPELNÁ IZOLACE STĚN A PODLAHY TOPNÉHO KANÁLU - XPS tl. 50 mm
	NOVÁ HYDROIZOLACE - SBS modifikovaný asfaltový pás tl. 4mm

ODKAZY

S1 NOVÉ SKLADBY KONSTRUKCÍ - viz samostatný výkres - VÝPIS SKLADEB KONSTRUKCÍ

POZNÁMKY:

- stávající stav objektu nebyl měřen, půdorysné rozměry a dispozice byly převzaty z projektové dokumentace zapůjčené investorem
- před zahájením prací bude provedeno přesné měření na stavbě a detaily provedení budou konzultovány s investorem
- při provádění prací postupovat dle technologických předpisů jednotlivých výrobců

±0,000 = stávající podlaží 1.NP

CENTRUM DENNÍCH SLUŽEB OPAVA - STAVEBNÍ ÚPRAVY

Místo	parc.č.st. 2590, parc.č.3035/9, k.ú. Kateřinky u Opavy
Investor	Statutární město Opava, IČO 00300535, Horní náměstí 382/68, Město, 746 01 Opava
Stupeň	DPS
Zodp. projektant	Ing. Jaromír Krejčí, ČKAIT 1102841
Vypracoval	Kristýna Můčková, TAYLORTEAM s.r.o., Opava
Datum	květen 2023



TAYLORTEAM s.r.o.
Na Vyhliče 328, 747 61 Raduň
IČ 278 49 619, DIČ CZ27849619
www.taylorteam.cz

PŮDORYS TOPNÉHO KANÁLU - STAVEBNÍ ÚPRAVY

měr.: 1:50 v.č. 07 1 2 3 4 5 6 7